



Meisterling®

Wir machen Qualität besser!

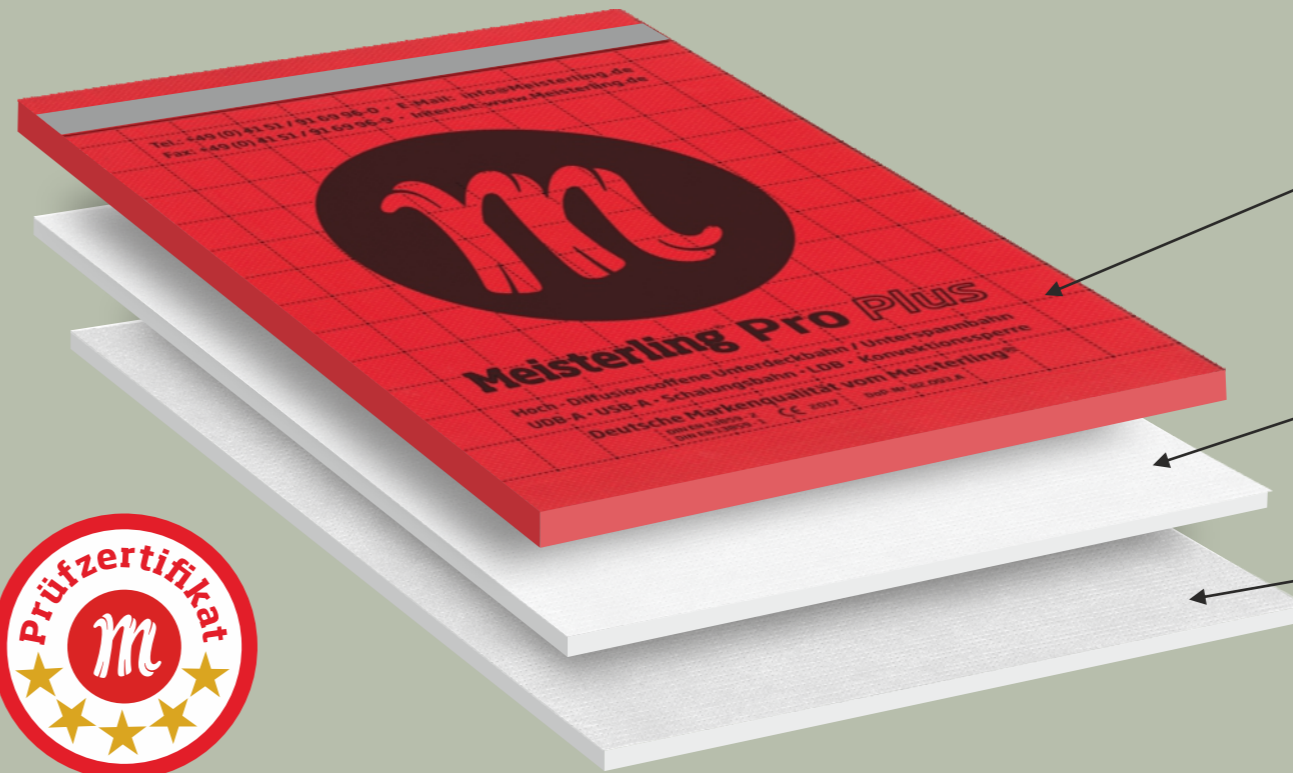
Pro Plus

Hoch - Diffusionsoffene Unterdeckbahn / Unterspannbahn UDB-A · USB-A · Schalungsbahn · LDB · Konvektionssperre

Technische Daten:

- ✓ **Universalbahn / Allrounder** - Ein Produkt für fast alle Anwendungen
- ✓ Meisterling® **Pro Plus** mit 2 x 50 mm Klebeband / Tape. Sie kleben „Klebeband in Klebeband“, verarbeitbar auch unter Wasser und bei - 5 °C
- ✓ Regeldachunterschreitung, erhöhte Anforderung - wir beraten Sie gern!
- ✓ Meisterling® „**UV Plus**“ Funktions - Membran
- ✓ UDB-A / USB-A / Schalungsbahn / Dach DIN EN 13 859-1
- ✓ Für die geschlossene Fassade / Wand DIN EN 13 859-2
- ✓ Luftdichtigkeitsbahn (LDB) / Konvektionssperre
- ✓ Temperaturbeständigkeit: - 40 °C bis **+ 100 °C**
- ✓ Sd-Wert: 0,02 m, Luftdurchgang bei m²/h/50Pa: < 0,1 m³
- ✓ **3 Monate**** freibewitterungsfähig, 6 Wochen bei der Behelfsdeckung*
- ✓ Dicke: ca. 0,7 mm, 3-lagig (PP / PP / PP), Gewicht: ca. **160 Gramm per m²**
- ✓ Nagelzugfestigkeit: Längs ca. 190 N; Quer ca. 200 N
- ✓ Reißkraft: Längs ca. 310 N/5 cm; Quer ca. 300 N/5 cm
- ✓ W1 bestanden; Schlagregentest TU Berlin: bestanden
- ✓ Meisterling® Systemkomponenten Hersteller Garantie: **10 Jahre** bei fachgerechter Verarbeitung gemäß Verlegeanleitung

** kalkulierter Wert / * in Verbindung mit geeigneter und freigegebener Klebtechnik



Aufbau der Schichten***:

Begehbare PP - Schutz -
Obervlies mit aufgedruckten
10 cm Raster

Meisterling „**UV - Plus**“
Funktions - Membran,
Temperaturbeständigkeit
bis zu **+ 100 °C**

Schutzschicht PP - Untervlies

***Abbildung nicht maßstabsgetreu,
dient nur zur Veranschaulichung.



Produktabmessungen:

1,50 m x 50 m (rot)
 Rolleninhalt: 75 m² (12 Kg)
 Paletteninhalt: 24 Rollen / 1.800 m² (288 Kg)



DoP-Nr. 82.093.B



Leistungserklärung und Technisches Datenblatt unter www.Meisterling.de. **Verlegeanleitung** siehe Rückseite.

Empfohlene Systemkomponenten mit 10 Jahren Hersteller Garantie:



Meisterling® GmbH
 Torgelower Straße 2
 D - 21 493 Schwarzenbek
 Tel.: +49 (0) 41 51 / 91 69 96-0
 Fax: +49 (0) 41 51 / 91 69 96-9
 E-Mail: info@Meisterling.de
 Internet: www.Meisterling.de

Meisterling®
"Das Brett"
3D - UV Plus



Meisterling®
Hdi UV Plus



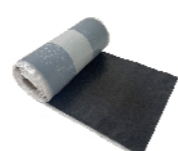
Meisterling®
Schaum
Nageldicht-
Band Plus



Meisterling®
Schaum
Nageldicht-
Band



Meisterling®
Kamin- und
Wandanschluss
Flex 300 Plus



Meisterling®
Firstrolle /
Gratrolle Plus



Meisterling®
Multi - Band Plus



Meisterling®
Raupe 3D Plus



Meisterling®
Schlauchbeutel-
kleber 3D Plus



Meisterling®
Kartuschen-
kleber 3D Plus



Meisterling®
Fassaden
Schrauben



Meisterling®
Terrassen
Schrauben



Meisterling®
Sprüh - Primer /
Kleber Plus



Deutsche Markenqualität vom Meisterling® - Wir machen Qualität besser!



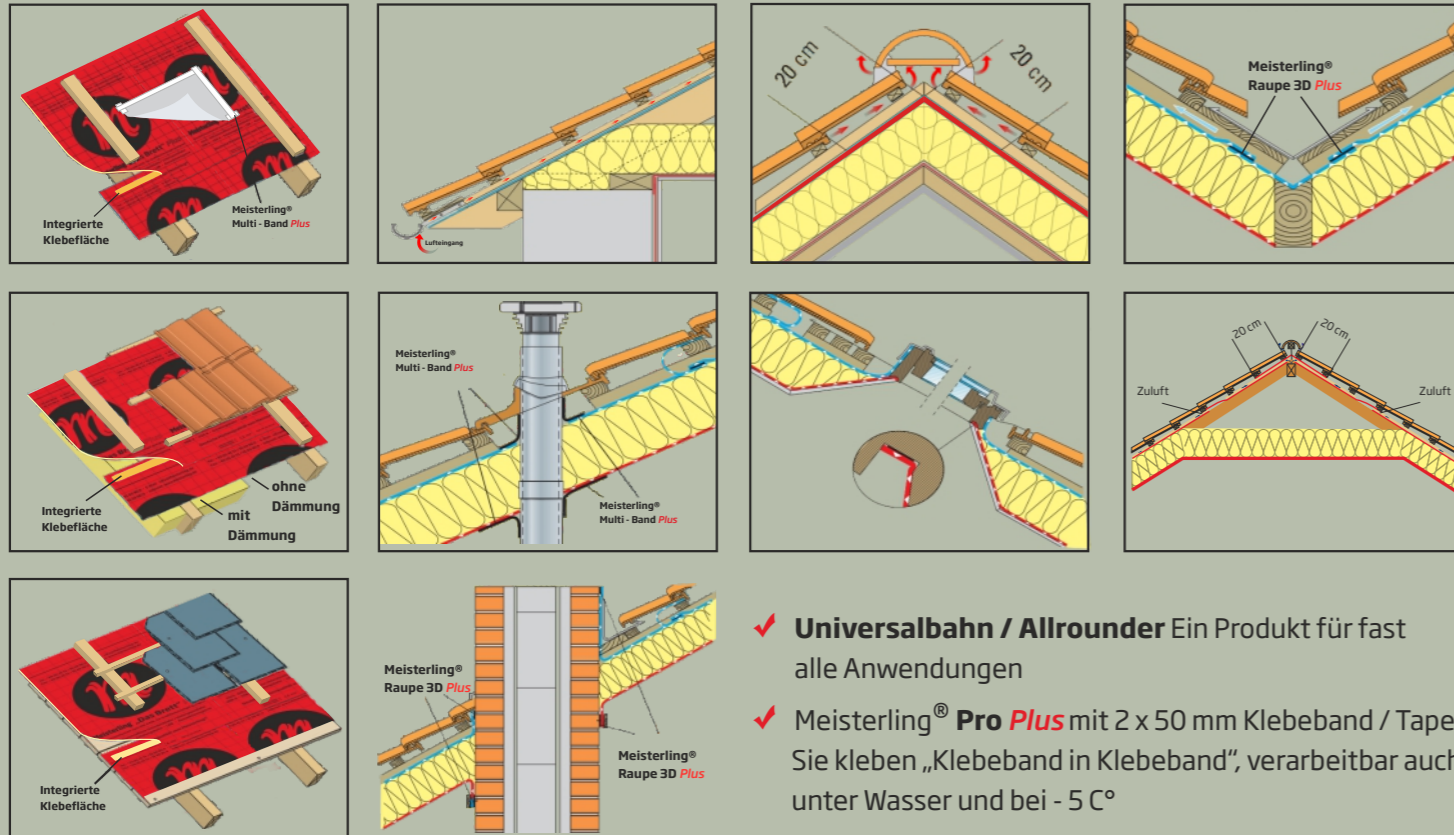
Meisterling®

Wir machen Qualität besser!

Pro Plus



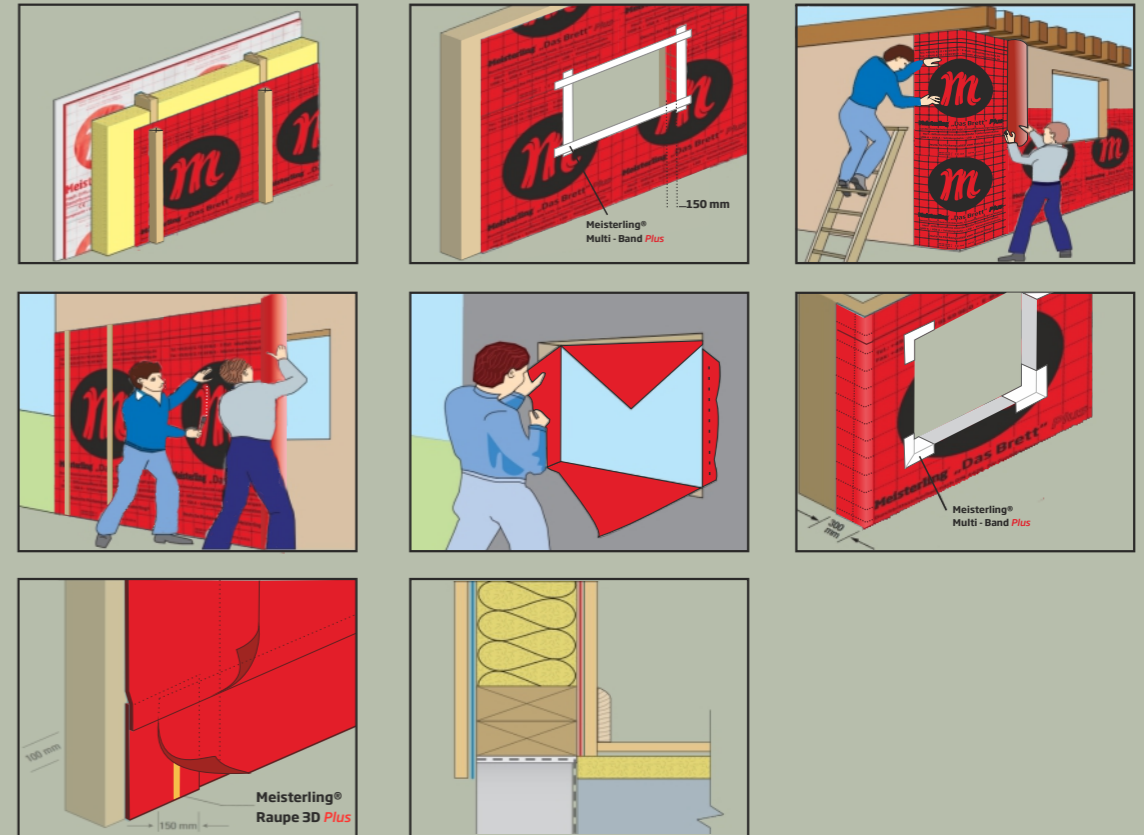
Dach Verlegeanleitung



- ✓ **Universalbahn / Allrounder** Ein Produkt für fast alle Anwendungen
- ✓ Meisterling® **Pro Plus** mit 2 x 50 mm Klebeband / Tape. Sie kleben „Klebeband in Klebeband“, verarbeitbar auch unter Wasser und bei - 5 °C



Wand Verlegeanleitung



Die Meisterling® Pro Plus wird als Unterdeckbahn / Unterspannbahn von unten beginnend direkt auf die Holzschalung bzw. parallel zur Traufe, mit leichtem Zug und ohne Durchhang, verlegt. Bei einer Verlegung auf der Schalung ist die Bahn, von unten beginnend, parallel zur Traufe über die Schalung zu decken. Mit geeignetem Werkzeug (z.B. Schlag- / Handtacker) wird die Meisterling® Pro Plus im oberen Drittel des Überlappungsbereiches am Sparrenrücken fixiert und sofort mit der Konterlatte befestigt. Um die Perforationen der Konter- / Traglattenbefestigung abdichten ist das Meisterling® Nageldichtband unter die Konterlatten vollflächig zu verlegen (Klebeite auf der Folie). Bei Dächern ohne Konterlatten sind Sicherungslatten aufzubringen. Vertikale Überlappungen sind generell auf einem Sparren zu legen und müssen mit einem dafür freigegebenen Klebeband, z.B. Meisterling® Multi-Band Plus, abgedichtet werden. Der Untergrund muss bei der Verklebung trocken, fett-, staub- und spannungsfrei sein. Es ist unbedingt auf einen ausreichenden Anpressdruck bei der Verklebung zu achten. Verklebungen dürfen nicht dauerhaft auf Zug (Material Rückstellkräfte) sein. Die Bildung von Stauwasser ist im verklebten Bereich zu verhindern. An Durchdringungen (z.B. Dachfenster, Sanitärventilationen, Kamine, Zu- und Ablauf von Solaranlagen usw.) ist die Bahn seitlich hochzuführen und mit Meisterling® Kartuschenkleber / Schlauchbeutelkleber 3D Plus dauerhaft zu fixieren. Auf der First zugewandten Seite wird eine Follerinne angebracht, die die ankommende Feuchtigkeit in benachbarte Sparrenfelder ableitet. Bitte beachten Sie auch die Abbildungen auf dem Rolleneinleger. Die Meisterling® Pro Plus kann bei vollsparringedämmten Dächern über den First verlegt werden. Handelt es sich um ungedämmte bzw. nur teilweise gedämmte Dächer oder ein hinterlüftetes Dachsystem, muss die letzte Bahn mindestens 5 cm vor dem First enden. Bei Unterspannungen oder nicht gedämmten Spitzböden ist die Firstausbildung offen auszuführen. Die USB ca. 5 cm vor der Firstscheitellinie enden lassen. Konterlatten aufbringen und einen 50 cm breiten Streifen über der Firstscheitellinie befestigen, so dass beidseitig 20 cm Höhenüberdeckung gewährleistet sind. Dabei wird die Bahn straff gespannt über der Konterlatte befestigt. Eindringen von Flugschnee, Treibregen und Feuchtigkeit ist wegen der Lüftungsöffnungen nicht auszuschließen. Sorgen Sie in diesem Fall dafür, dass die Be- und Entlüftung gewährleistet ist (DIN 4108-3). Bei großflächigen Beschädigungen an der Unterdeckbahn, sind Originalfolienzuschneitte zu verwenden und mit dem Meisterling® Multi-Band Plus anzudichten. Kleinere Beschädigungen können direkt mit dem Meisterling® Multi-Band Plus behoben werden. Die Regeldachneigung des Eindeckmaterials nach ZVDH sind zu beachten. Bei Unterschreitung der Regeldachneigung um > 8° und mehr als eine weitere Anforderungen sind die Fachregeln des deutschen Dachdeckerhandwerks in der jeweils aktuellen Ausgabe zu beachten. Die Verlegung der Meisterling® Pro Plus erfolgt waagrecht mit ca. 15 cm Überdeckung (Überlappungsmarkierung). Mit dem 2 x 50 mm integrierten Klebeband / Tape (Sie kleben "Klebeband in Klebeband", verarbeitbar auch unter Wasser und bei - 5 °C), auf die Holzschalung bzw. im rechten Winkel zu den Sparren spannungsfrei und ohne Durchhang verlegen. Durch Abziehen der Abdecklatten, beide Streifen mittig aufeinander liegend mit hohem Anpressdruck luftdicht und wasserdicht verkleben. Die Meisterling® Pro Plus ist als Unterdeckbahn / Unterspannbahn extrem wasserabweisend. Sie ist jedoch kein Deckungsmaterial für den dauerhaften Außeneinsatz und zeitnah nach der Verlegung einzudecken. Während der Freibewitterung ist die Funktion der Wind- und Wasserdichtigkeit mit Nahtverklebung auf 3 Monate** (6 Wochen bei der Behelfsdeckung*) begrenzt. Entspricht dem ZVDH Produktdatenblatt Unterdeck-/Unterspannbahnen UDB-A und USB-A gemäß Tabelle 1, „Geeignet für Behelfsdeckungen“. Der gesamte Dachaufbau ist nach den geltenden Vorschriften und Richtlinien des ZVDH, insbesondere der „Fachregeln für Deckungen mit Dachziegeln und Dachsteinen“, sowie dem „Merkblatt für Unterdächer, Unterdeckungen und Unterspannungen“, auszuführen, um die ordnungsgemäße Funktion der Dach Unterdeckbahn / Unterspannbahn zu gewährleisten. Durch die fachgerechte Verlegung der Meisterling® Pro Plus wird das Dach / Wand gegen Niederschläge geschützt. Die Verarbeitungstemperatur von -5°C sollte nicht unterschritten werden. Es ist zu berücksichtigen, dass Verletzungen und Beschädigungen der Produktoberfläche - auch durch Motorsägen und Öl oder Überschreitung der Freibewitterung - zwangsläufig die Wasserdichtigkeit beeinträchtigen kann. Um eine Überhitzung und Schädigung der Bahn zu verhindern, sollte die Dämmung grundsätzlich erst nach Fertigstellung der Eindeckung eingebaut werden. In Renovierungssituationen, bei denen dieser Grundsatz nicht eingehalten werden kann, sind bei hohen Temperaturen >35 Grad Celsius geeignete Maßnahmen zum Schutz der Bahn zu ergreifen bzw. hat die Eindeckung unmittelbar nach Aufbringung der Bahn zu erfolgen. Lagerfähigkeit: 12 Monate ungeöffnet, trocken und zwischen +10 °C und +25 °C lagern, ohne direkte Sonneneinstrahlung. Die hierin enthaltenen Informationen entsprechen unserem Kenntnisstand am Tag der Veröffentlichung. Wir behalten uns vor, die Informationen zu ändern, sofern neue Erkenntnisse und Erfahrungen erhältlich sind. Die hierin enthaltenen Daten entsprechen den üblichen Produkteigenschaften und beziehen sich ausschließlich auf das jeweilige Material; die Daten können unter Umständen nicht gelten, sofern die Materialien in Kombination mit anderen Materialien, Zusätzen oder in anderen Prozessen genutzt werden, sofern nicht ausdrücklich anderweitig angegeben. Die Daten sind nicht gedacht, Spezifikationsgrenzen festzulegen oder allein als Grundlage für ein Design; sie sind nicht dazu gedacht, Tests zu ersetzen, die von dem Anwender durchzuführen sind, um sich von der Eignung eines bestimmten Materials für einen speziellen Zweck zu überzeugen. Da nicht alle Variationen des endgültigen Gebrauches berücksichtigt werden können, übernehmen wir weder Gewährleistungen noch Haftungen im Zusammenhang mit der Nutzung dieser Informationen.

** kalkulierter Wert / * in Verbindung mit geeigneter und freigegebener Klebtechnik.

Empfohlene Systemkomponenten mit 10 Jahren Hersteller Garantie:



Meisterling® GmbH
Torgelower Straße 2
D - 21 493 Schwarzenbek
Tel.: +49 (0) 41 51 / 91 69 96-0
Fax: +49 (0) 41 51 / 91 69 96-0
E-Mail: info@Meisterling.de
Internet: www.Meisterling.de

Deutsche Markenqualität vom Meisterling® - Wir machen Qualität besser!