



Meisterling®

Wir machen Qualität besser!

MaxND Plus

UDB-A / USB-A als Behelfsdeckung / Unterdeckbahn / Unterspannbahn / Schalungsbahn / Dach (DIN EN 13 859-1) / für die geschlossene Fassade / Wand (DIN EN 13 859-2) / Luftdichtungsbahn (LDB) / Konvektionssperre

- ✓ Meisterling® **Monolithische TPU Membran** mit einer **sehr hohen abdichtenden Wirkung**, gerade bei Durchdringungen z.B. durch Nägel oder Schrauben.
- ✓ Das PES - Vlies auf der Innenseite ist **nicht Wasser saugend** (kein kapillarer Wasserlauf). Zusätzlich wird unsere Meisterling® Monolithische TPU Membran ca. 25 mm beidseitig von der Außen- auf die Innenseite weitergeführt.
- ✓ Meisterling® **MaxND Plus** mit 2 x 50 mm Klebeband / Tape, Sie kleben "Klebeband in Klebeband", verarbeitbar auch unter Wasser und bei - 20 °C.

Technische Daten:

- ✓ 2-lagige Meisterling® **Monolithische TPU Membran** / PES - Vlies, beständig gegen chemische Imprägnierung, Schimmel und Motorsägenöl
- ✓ Dicke: ca. 0,81 mm / Flächengewicht: ca. **220 Gramm** per m²
- ✓ Zuschnitthilfe durch Oberflächen Gitterdruck
- ✓ Temperaturbeständigkeit: ab - 40 °C bis **+ 120 °C**, für Solar geeignet
- ✓ Sd-Wert: ca. 0,09 m, Funktionsschichtdicke: ca. 80 µm / Mikron
- ✓ W1 bestanden, Schlagregentest TU Berlin Prüfzeugnis AZ: 140804
- ✓ 3 Monate freibewitterungsfähig, 6 Wochen bei der Behelfsdeckung
- ✓ Luftdurchgang bei m²/h/50Pa: 0,000 m³
- ✓ Reißkraft: Längs / Quer ca. 410 / 310 N/5 cm
- ✓ Brandverhalten nach EN 13501-1 / EN ISO 11925-2, Klasse E
- ✓ Meisterling® Systemkomponenten Hersteller Garantie: **10 Jahre** bei fachgerechter Anwendung gemäß Verlegeanleitung

Produktabmessungen:

1,50 m x 50 m (rot)
 Rolleninhalte: 75 m² (17 Kg)
 Paletteninhalt: 24 Rollen / 1800 m² (408 Kg)

Technisches Datenblatt und Verlegeanleitung siehe www.Meisterling.de

CE 2014 Datenblatt und Leistungserklärung DoP-Nr.: 82.097.A Meisterling® MaxND Plus

1	Eindeutiger Kenncode des Produkttyps:	Meisterling® MaxND Plus	
2	Typ-, Chargen- oder Seriennummer:	Siehe Aufdruck auf dem Produkt	
3	Verwendungszweck des Bauprodukts:	Abdichtungsbahnen - Definition und Eigenschaften: Unterdeckbahnen und Unterspannbahnen für Dach und Wand	
4	Name, eingetragener Handelsname oder Marke und Kontaktanschrift des Herstellers:	Meisterling® GmbH Torgelower Str. 2, 21 493 Schwarzenbek, Deutschland	
5	Ggf. Name und Kontaktanschrift des Bevollmächtigten:	Nicht zutreffend	
6	System zur Bewertung und Überprüfung der Leistungsbeständigkeit:	System 3	
7	Name und Kennnummer der notifizierten Stelle: Initialprüfung & Kontrolle der laufenden Produktion gemäß System 3:	Technický a skóš. ústav stavebný, Nr.: 1301 Meisterling® GmbH	
8	Im Falle der Leistungserklärung, die ein Bauprodukt betrifft, für das eine europäische technische Bewertung ausgestellt worden ist:	Nicht zutreffend	
9	Erklärte Leistung entsprechend der harmonisierten Norm EN 13859-2014	Leistung	Toleranz
	Brandverhalten [EN 13501-1 / EN ISO 11925-2]	Klasse E	-
	Widerstand gegen Wasserdurchgang [EN 1928 Methode A]	W 1 / bestanden	-
	Höchstzugkraft Längsrichtung / Querrichtung [EN 12311-1]	410 / 310 N/5cm	± 22 %
	Dehnung Längsrichtung / Querrichtung [EN 12311-1]	55 / 95 %	± 35 %
	Nach künstlicher Alterung Widerstand gegen Wasserdurchg. [EN 1928 Methode A]	W 1 / bestanden	-
	Nach künstlicher Alterung Höchstzugkraft Längsrichtung / Querrichtung [N/5cm] [EN 12311-1]	≥ 90 %	-
	Nach künstlicher Alterung Dehnung Längs- / Querrichtung [EN 12311-1]	≥ 90 %	-
	Nagelausreißfestigkeit Längsrichtung / Querrichtung [EN 12310-1]	ca. 215 / 235 N	± 20 %
	Luftdurchlässigkeit von Bauteilen bei m ³ /h/50 Pa. [EN 12114]	< 0,000 m ³	-
	Gefährliche Stoffe [EU 1907/2006]	keine	-
10.	Die Leistung des Produkts gemäß Nr. 1 und 2 entspricht der erklärten Leistung nach Nr. 9 Für die Erstellung der Leistungserklärung im Einklang mit der Verordnung (EU) Nr. 305/2011 ist allein der oben genannte Hersteller nach Nr. 4 verantwortlich.	Schwarzenbek, den 01.12.2020	
	Unterszeichnet für den Hersteller und im Namen des Herstellers gemäß Nr. 4	Meisterling® GmbH - Raphael Grambow	<i>R. Grambow</i>

Weitere technische Daten	Leistung	Toleranz
Flächengewicht / Flächenbezogene Masse [EN 1849-2]	220 Gramm per m ²	± 14 %
Dicke [EN 1849-2]	0,81 mm	± 0,1 mm
Länge / Breite (m) [EN 1849-2]	diverse	-
Gradheit (+30 mm/10m) [EN 1848-2]	bestanden	-
Maßhaltigkeit Längsrichtung / Querrichtung [EN 1107-2]	< 1 %	-
Kaltbiegeverhalten [EN 1109]	-40 °C	-
Wasserdampfdurchlässigkeit Sd-Wert [EN 1931 - EN ISO 12572 Klima C]	ca. 0,09 m	-0,04 / + 0,1 m
Wasserdichtigkeit der Nahte [EN 1928:2000, Methode A]	bestanden	-
Emmissionsgrad [EN 15976]	Keine Leistung festgelegt	-

Zusatzanforderung ZVDH	Leistung	Toleranz
Schlagregentest der TU Berlin Prüfzeugnis: AZ:140804	bestanden	-
Einstufung laut Produktdatenblatt des ZVDH	UDB-A / USB-A	-
Behelfsdeckung mit freigegebener Meisterling® Klebtechnik	6 Wochen	-



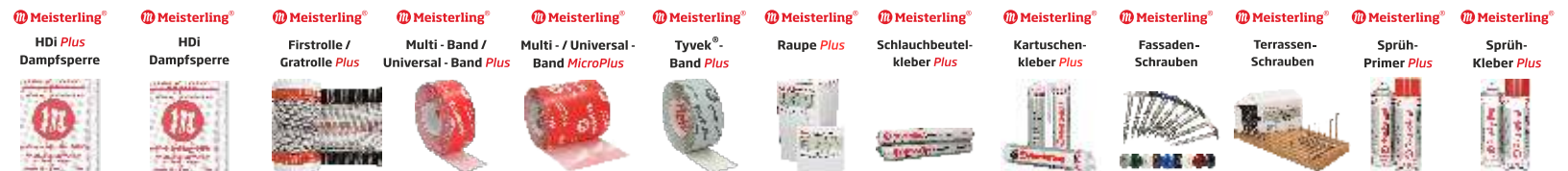
DoP-Nr. 82.097.A



Empfohlene Systemkomponenten mit **10 Jahren** Hersteller Garantie:



Meisterling® GmbH
 Torgelower Straße 2
 D - 21 493 Schwarzenbek
 Tel.: +49 (0) 41 51 / 91 69 96-0
 Fax: +49 (0) 41 51 / 91 69 96-9
 E-Mail: info@Meisterling.de
 Internet: www.Meisterling.de



Deutsche Markenqualität vom Meisterling® - Wir machen Qualität besser!



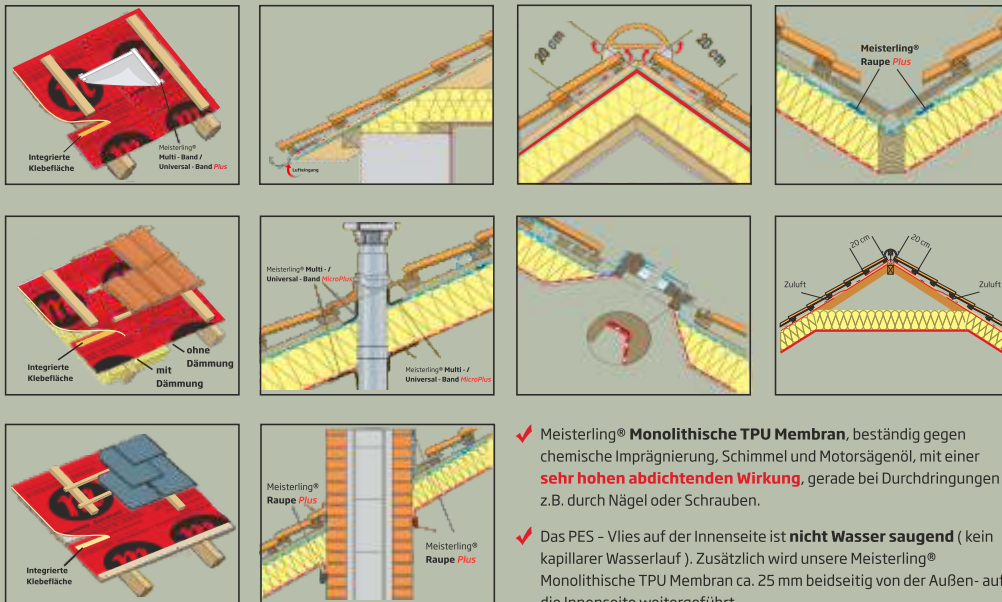
Meisterling®

Wir machen Qualität besser!

MaxND Plus



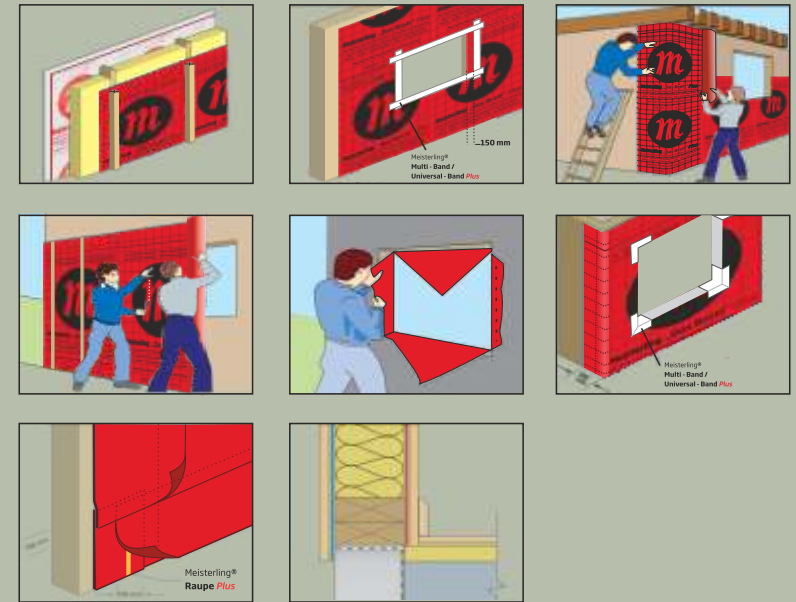
Dach Verlegeanleitung



- ✓ Meisterling® **Monolithische TPU Membran**, beständig gegen chemische Imprägnierung, Schimmel und Motorsägeöl, mit einer **sehr hohen abdichtenden Wirkung**, gerade bei Durchdringungen z.B. durch Nägel oder Schrauben.
- ✓ Das PES - Vlies auf der Innenseite ist **nicht Wasser saugend** (kein kapillarer Wasserlauf). Zusätzlich wird unsere Meisterling® Monolithische TPU Membran ca. 25 mm beidseitig von der Außen- auf die Innenseite weitergeführt.



Wand Verlegeanleitung



Die hierin enthaltenen Informationen entsprechen unserem Kenntnisstand am Tag der Veröffentlichung. Wir behalten uns vor, die Informationen zu ändern, sofern neue Erkenntnisse und Erfahrungen erhältlich sind. Die hierin enthaltenen Daten entsprechen den üblichen Produkteigenschaften und beziehen sich ausschließlich auf das jeweilige Material; die Daten können unter Umständen nicht gelten, sofern die Materialien in Kombination mit anderen Materialien, Zusätzen oder in anderen Prozessen genutzt werden, sofern nicht ausdrücklich anderweitig angegeben. Die Daten sind nicht gedacht, Spezifikationsgrenzen festzulegen oder allein als Grundlage für ein Design; sie sind nicht dazu gedacht, Tests zu ersetzen, die von dem Anwender durchzuführen sind, um sich von der Eignung eines bestimmten Materials für einen speziellen Zweck zu überzeugen. Da nicht alle Variationen des endgültigen Gebrauches berücksichtigen werden können, übernehmen wir weder Gewährleistungen noch Haftungen im Zusammenhang mit der Nutzung dieser Informationen.

Empfohlene Systemkomponenten
mit **10 Jahren** Hersteller Garantie:



Meisterling® GmbH
Torgelower Straße 2
D - 21 493 Schwarzenbek
Tel.: +49 (0) 41 51 / 91 69 96-0
Fax: +49 (0) 41 51 / 91 69 96-9
E-Mail: info@Meisterling.de
Internet: www.Meisterling.de



Deutsche Markenqualität vom Meisterling® - Wir machen Qualität besser!