



Meisterling®

Wir machen Qualität besser!

HDi Variabel

Meisterling® HDi Variabel ist eine feuchtevariable / feuchteadaptive Dampfbremse / Dampfsperre

✓ Der Polyamidfilm (Funktionsschicht / Membrane) verändert seinen Diffusionswiderstand (variabler Sd-Wert) aufgrund der Luftfeuchtigkeit und Umgebungstemperatur. Im **Winter** ist in der Regel die Raumluft trockener, der Sd-Wert erhöht sich und es diffundiert gerade in den Wintermonaten wenig Wasserdampf in die Konstruktion bzw. in die Dämmung.

✓ Durch Sonneneinstrahlung und damit steigenden Temperaturen im **Sommer**, erhöht sich auch die Temperatur in der Konstruktion bzw. in der Dämmung. Dadurch findet die sogenannte Umkehrdiffusion in den Innenraum statt, da sich der Sd-Wert verringert.

Technische Daten:

- ✓ Feuchtevariable / Feuchteadaptiv für die ideale Feuchteregulierung
- ✓ Im **Sommer** Sd-Wert: ca. 0,2 m, für die höchstmögliche diffusionsoffene Bauweise und **Umkehrdiffusion** möglich mit **hohem Rücktrocknungspotenzial**
- ✓ Im **Winter** diffusionsdichter, für hohen Feuchteschutz
- ✓ Für das geneigte Dach und Wand geeignet (DIN EN 13984) *
- ✓ Brandklasse E, freihängend, Gewicht: ca. **120 Gramm** per m²
- ✓ Reißkraft: längs ca. 240 N / 5 cm; quer ca. 180 N / 5 cm
- ✓ 23 °C - relative Feuchte: 0 - 50 % = ca. **5,0 - 6,0 m**
- ✓ 23 °C - relative Feuchte: 50 - 93 % = ca. **0,7 - 0,9 m**
- ✓ 23 °C - relative Feuchte: 85 - 95 % = ca. **0,2 - 0,4 m**
- ✓ Dicke: ca. 0,28 mm, 2 - lagig, PA / PP, Sd-Wert: **0,2 - 6 m**
- ✓ Wasserwiderstandsklasse: nach EN 1928
- ✓ Temperaturbeständigkeit: - 40 °C bis + 80 °C
- ✓ Meisterling® Systemkomponenten Hersteller Garantie: **10 Jahre** bei fachgerechter Anwendung gemäß Verlegeanleitung

Produktabmessungen:

Rolleninhalt: 1,50 m x 50 m = 75 m² (10 kg)
 Paletteninhalt: 24 Rollen pro Palette = 1.800 m² (240 kg)

CE 2017 Datenblatt und Leistungserklärung DoP-Nr.: 82.440.A + 1.A Meisterling® HDi Variabel

1	Eindeutiger Kenncode des Produkttyps:	Meisterling® HDi Variabel	
2	Typ-, Chargen- oder Seriennummer:	Siehe Aufdruck auf dem Produkt	
3	Verwendungszweck des Bauprodukts:	Dampfsperre (Dampfbremse) Typ A, Kunststoff- und Elastomer-Dampfsperrbahnen, DIN EN 13984:2013	
4	Name, eingetragener Handelsname oder Marke und Kontaktanschrift des Herstellers:	Meisterling® GmbH, Torgelower Str. 2, 21 493 Schwarzenbek, Deutschland	
5	Ggf. Name und Kontaktanschrift des Bevollmächtigten:	Nicht zutreffend	
6	System zur Bewertung und Überprüfung der Leistungsbeständigkeit:	System 3	
7	Name und Kennnummer der notifizierten Stelle: Initialprüfung & Kontrolle der laufenden Produktion gemäß System 3:	BTTG 0338 Initialtest 10/22550-1 Meisterling® GmbH	
8	Im Falle der Leistungserklärung, die ein Bauprodukt betrifft, für das eine europäische technische Bewertung ausgestellt worden ist:	Nicht zutreffend	
9	Erklärte Leistung entsprechend der harmonisierten Norm EN 13859:2013	Leistung	Toleranz
	Dicke (mm) [EN 1849-2]	0,28 mm	± 0,08
	Flächengewicht / Flächenbezogene Masse [EN 1849-2]	120 Gramm per m ²	± 10 Gramm per m ²
	Widerstand gegen Wasserdurchgang [EN 1928 Methode A] 2kPa	bestanden	-
	Temperaturbeständigkeit (°C)	- 40 / + 80 °C	-
	Wasserdampfdurchlässigkeit Sd-Wert [m] [EN 1931]	ca. 0,2 - 6 m	-
	Wasserdampfdurchlässigkeit Sd-Wert [m] 23 °C / relative Feuchte (r. F.) [EN ISO 12572]	0/50% r. F. = 5 - 6 m; 50/93% r. F. = 0,7 - 0,9 m; 85/95% r. F. = 0,2 - 0,4 m	-
	Höchstzugkraft Längsrichtung / Querrichtung [N/5cm] [EN 12311-1]	ca. 240 / 180	± 30 / ± 30
	Nagelausreibfestigkeit Längsrichtung / Querrichtung [N/5cm] [EN 12310-1]	ca. 100 / 100	± 15 / ± 15
	Dehnung Längsrichtung / Querrichtung (%) [EN 12311-1]	50 - 100 / 60 - 100	-
	Gradheit (< 75 mm/10m) [EN 1848-2]	bestanden	-
	Länge / Breite (m) [EN 1848-2]	diverse	-
	Brandverhalten [EN 13501-1 / EN ISO 11925-2]	Klasse E	-
	Gefährliche Stoffe	keine	-
	Sichtbare Mängel [EN 1850-2] Anzahl der Mängel	keine	-
	Dauerhaftigkeit gegenüber Alkalien [EN 1847 (Prüfzügigkeit 2) und Evaluierungsprüfung nach EN 12311-2]	bestanden	-
	Nach Künstlicher Alterung durch UV und Hitze (12 Wochen bei + 70 °C) [EN 1296]	bestanden	-
	Sd-Wert nach künstlicher Alterung	bestanden	-
10.	Die Leistung des Produkts gemäß Nr. 1 und 2 entspricht der erklärten Leistung nach Nr. 9 Für die Erstellung der Leistungserklärung im Einklang mit der Verordnung (EU) Nr. 305/2011 ist allein der oben genannte Hersteller nach Nr. 4 verantwortlich.	Schwarzenbek, den 07.06.2017	
	Unterzeichnet für den Hersteller und im Namen des Herstellers gemäß Nr. 4	 Meisterling® GmbH - Raphael Grambow	

Technisches Datenblatt und Verlegeanleitung siehe www.Meisterling.de

* Bei der Sanierung von außen, ist entsprechend der DIN 4108-3:2014 ein rechnerischer Nachweis zu erbringen. Sie haben Fragen - wir beraten Sie gern!



Empfohlene Systemkomponenten mit **10 Jahren** Hersteller Garantie:



Meisterling® GmbH
 Torgelower Straße 2
 D - 21 493 Schwarzenbek
 Tel.: +49 (0) 41 51 / 91 69 96-0
 Fax: +49 (0) 41 51 / 91 69 96-9
 E-Mail: info@Meisterling.de
 Internet: www.Meisterling.de



Deutsche Markenqualität vom Meisterling® - Wir machen Qualität besser!



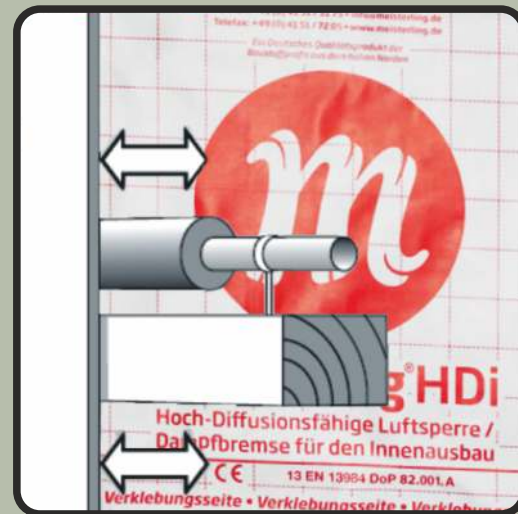
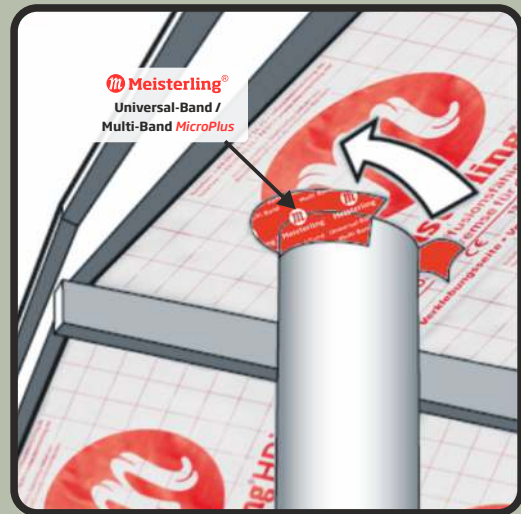
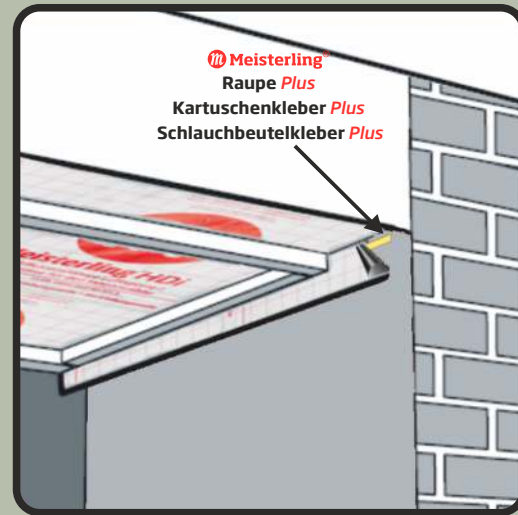
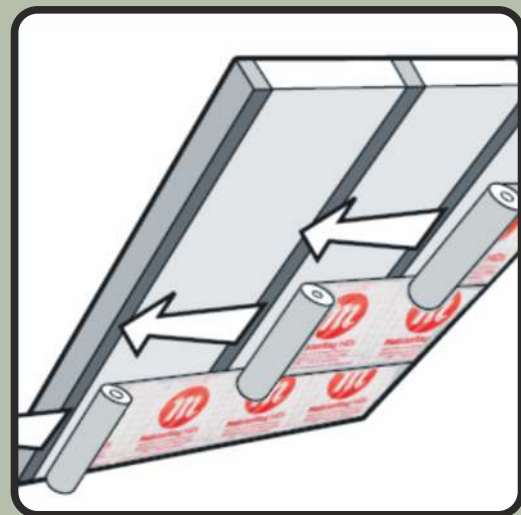
Meisterling®

Wir machen Qualität besser!

HDi Variabel



Verlegeanleitung



Meisterling® **HDi Variabel** als luftdichte Ebene verlegen

Vorbereitung: Dämmstoff auf mindestens +1 cm der Sparrenfeldbreite zuschneiden (Klemmwirkung) und einbauen. Meisterling® **HDi Variabel** unterhalb der Sparren stramm, faltenfrei und waagrecht zum Sparrenfeld verlegen - beschriftete Seite ist die Verklebungsseite. Überlappung mindestens 15 cm (aufgedrucktes Raster 10 cm x 10 cm). Mit Breitkopfstiften oder Klammern fixieren. Lot- und waagerechte Überlappungen idealerweise mit Meisterling® **Kraftpapier-Band Plus** und Detailausbildungen an z.B. Kamin, Dachfenstern und Rohren mit dem dehnbaren Meisterling® **Universal-Band / Multi-Band Plus / MicroPlus** verkleben. Alle Nagelstellen überkleben. Bei Mauerwerksanschlüssen Dehnungsschleife ausbilden und mit Meisterling® **Raupe Plus**, Meisterling® **Schlauchbeutelkleber Plus** oder Meisterling® **Kartuschenkleber Plus** anschließend luftdicht fixieren. Idealerweise zwischen Meisterling® **HDi Variabel** und dem Innenausbau eine Installationsebene zur Verlegung von z.B. Kabeln oder Heizungsrohren einbauen.

Besonderheiten bei der Sanierung von Innen: Alle Nägel, Schrauben und spitzen Gegenstände vor Verlegung der Meisterling® **HDi Variabel** (luftdichten Ebene) entfernen. Empfehlenswert ist eine darauf aufbauende Installationsebene für Kabel, Rohrleitungen und zusätzlicher Dämmung.

Besonderheiten der Sanierung von Außen: Alle Nägel, Schrauben und spitzen Gegenstände vor Verlegung der Meisterling® **HDi Variabel** (luftdichten Ebene) entfernen. Eine zusätzliche mind. 40 mm Dämmebene als Nagelschutz ist zu verlegen. Die Meisterling® **HDi Variabel** wannenförmig und spannungsfrei über die Sparren verlegen. Die Fixierung wird mit einer Holzlatte (Spalierlatte) im unteren seitlichen Sparrenbereich vorgenommen, damit ein Hochziehen verhindert wird.

Grundsätzlich sind die DIN 4108-3, DIN 4108-7, DIN 68800, die ENEC, das Merkblatt Wärmeschutz in Dach und Wand des ZVDH in der jeweils neuesten Fassung, sowie die anerkannten Regeln der Technik zu beachten.

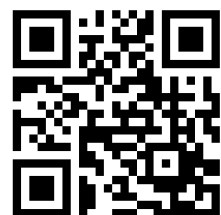
Technisches Datenblatt und **Verlegeanleitung** siehe unter www.Meisterling.de

Lagervorschriften

Trocken und vor UV - Strahlung geschützt.

Die hierin enthaltenen Informationen entsprechen unserem Kenntnisstand am Tag der Veröffentlichung. Wir behalten uns vor, die Informationen zu ändern, sofern neue Erkenntnisse und Erfahrungen erhältlich sind. Die hierin enthaltenen Daten entsprechen den üblichen Produkteigenschaften und beziehen sich ausschließlich auf das jeweilige Material; die Daten können unter Umständen nicht gelten, sofern die Materialien in Kombination mit anderen Materialien, Zusätzen oder in anderen Prozessen genutzt werden, sofern nicht ausdrücklich anderweitig angegeben. Die Daten sind nicht gedacht, Spezifikationsgrenzen festzulegen oder allein als Grundlage für ein Design; sie sind nicht dazu gedacht, Tests zu ersetzen, die von dem Anwender durchzuführen sind, um sich von der Eignung eines bestimmten Materials für einen speziellen Zweck zu überzeugen. Da nicht alle Variationen des endgültigen Gebrauches berücksichtigt werden können, übernehmen wir weder Gewährleistungen noch Haftungen im Zusammenhang mit der Nutzung dieser Informationen. Irrtümer und Druckfehler vorbehalten.

Empfohlene Systemkomponenten mit **10 Jahren** Hersteller Garantie:



Meisterling® GmbH
Torgelower Straße 2
D - 21 493 Schwarzenbek
Tel.: +49 (0) 41 51 / 91 69 96-0
Fax: +49 (0) 41 51 / 91 69 96-9
E-Mail: info@Meisterling.de
Internet: www.Meisterling.de

Meisterling®
Das Brett® Plus
nach DIN 4426



Meisterling®
Pro Plus
UDB-A / USB-A



Meisterling®
Universal - Band /
Multi - Band Plus



Meisterling®
Kraftpapier-
Band Plus



Meisterling®
Schlauchbeutel-
kleber Plus



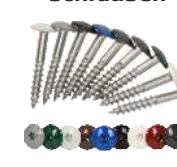
Meisterling®
Raupe Plus



Meisterling®
Kartuschen-
kleber Plus



Meisterling®
Fassaden-
Schrauben



Meisterling®
Terrassen-
Schrauben



Meisterling®
Sprüh-
Primer Plus



Deutsche Markenqualität vom Meisterling® - Wir machen Qualität besser!